

# Letbaners indpasning i byen

---

Rasmus Dragenberg, Landskabsarkitekt  
Teamchef for Planlægning & Antropologi



# Letbaners indpasning i byen

---

Rasmus Dragenberg, Landskabsarkitekt  
Teamchef for Planlægning & Antropologi

1. Baggrund
2. Problemformulering
3. Proces
4. Et fælles mål
5. Metode - De 5 niveauer
6. Konklusion



# Baggrund

---

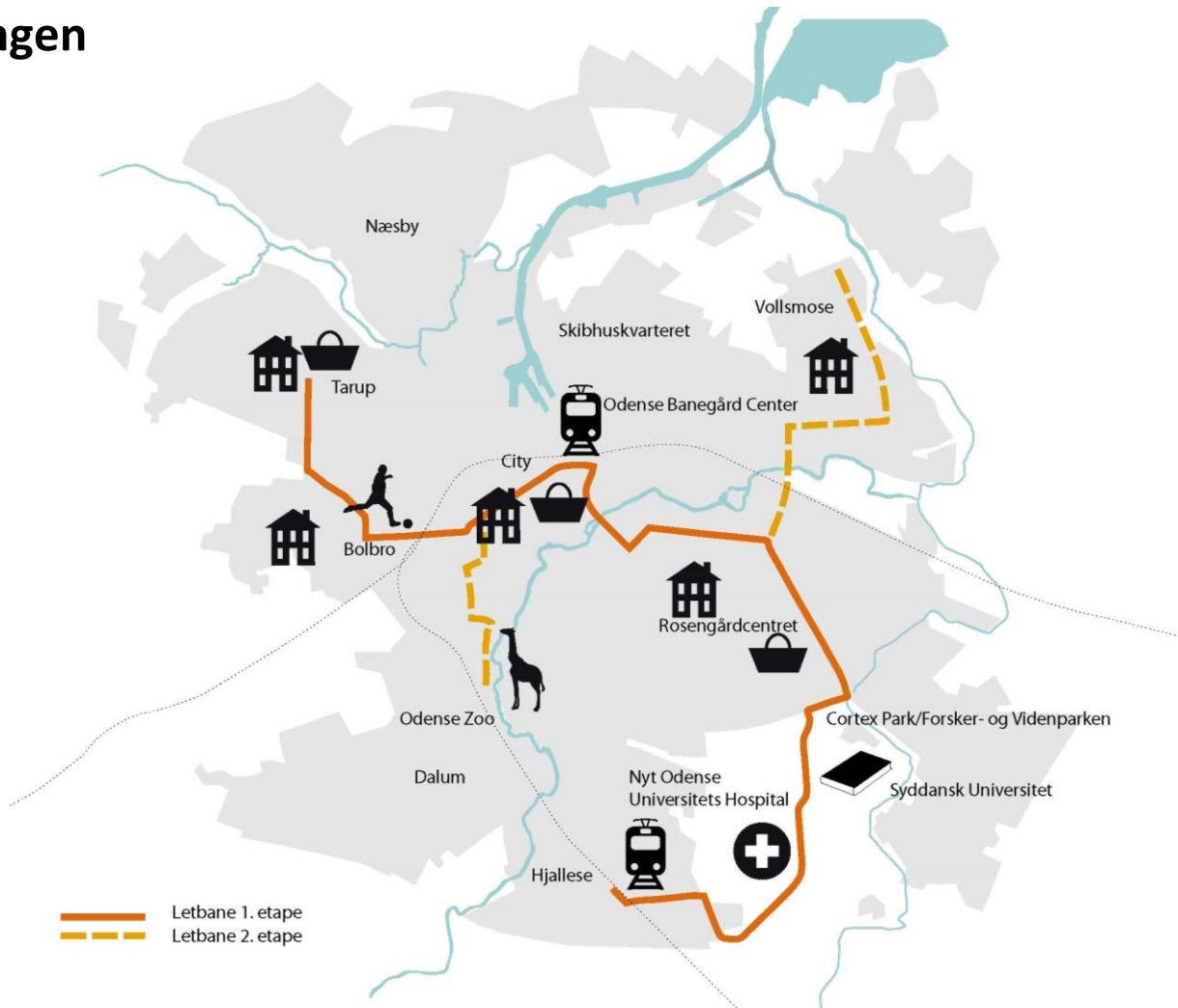
## Organisation Odense Letbane

- Bygherre: Odense Kommune/  
Odense Letbanesekretariat
- Bygherrerådgiver: Parsons Brinckerhoff
- Teknisk rådgiver: COWI/Systra o.a.
- Design- og visualiseringsrådgiver:  
Underrådgivere  
NIRAS  
Atelier Villes & Paysages  
PLH Arkitekter  
MBD Design



# Baggrund

## Linjeføringen



# Problemformulering

---

- *Hvordan sikres den bedst mulige indpasning af letbaner i eksisterende og nye by-strukturer*

# Problemformulering

---

- *Hvordan sikres den bedst mulige indpasning af letbaner i eksisterende og nye by-strukturer*

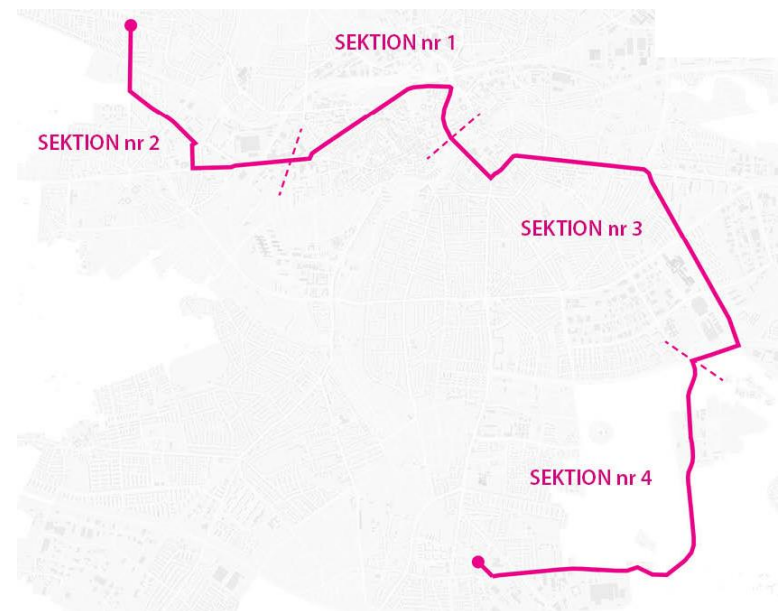
## Afgrænsning

- Temaer, som ikke præsenteres her, men som også har væsentlig indflydelse på de visuelle og arkitektoniske kvaliteter, er bla.:
  - Trafikafvikling
  - Vejgeometri
  - Cykelstinettet
  - Sporgeometri
  - Ledningsomlægninger

# Proces

---

- Linjen inddelt i 4 arbejdssektioner
- 3 faser med wokshop:
  - Fase 1 VVM
  - Fase 2 Design og identitet
  - Fase 3 Optimering

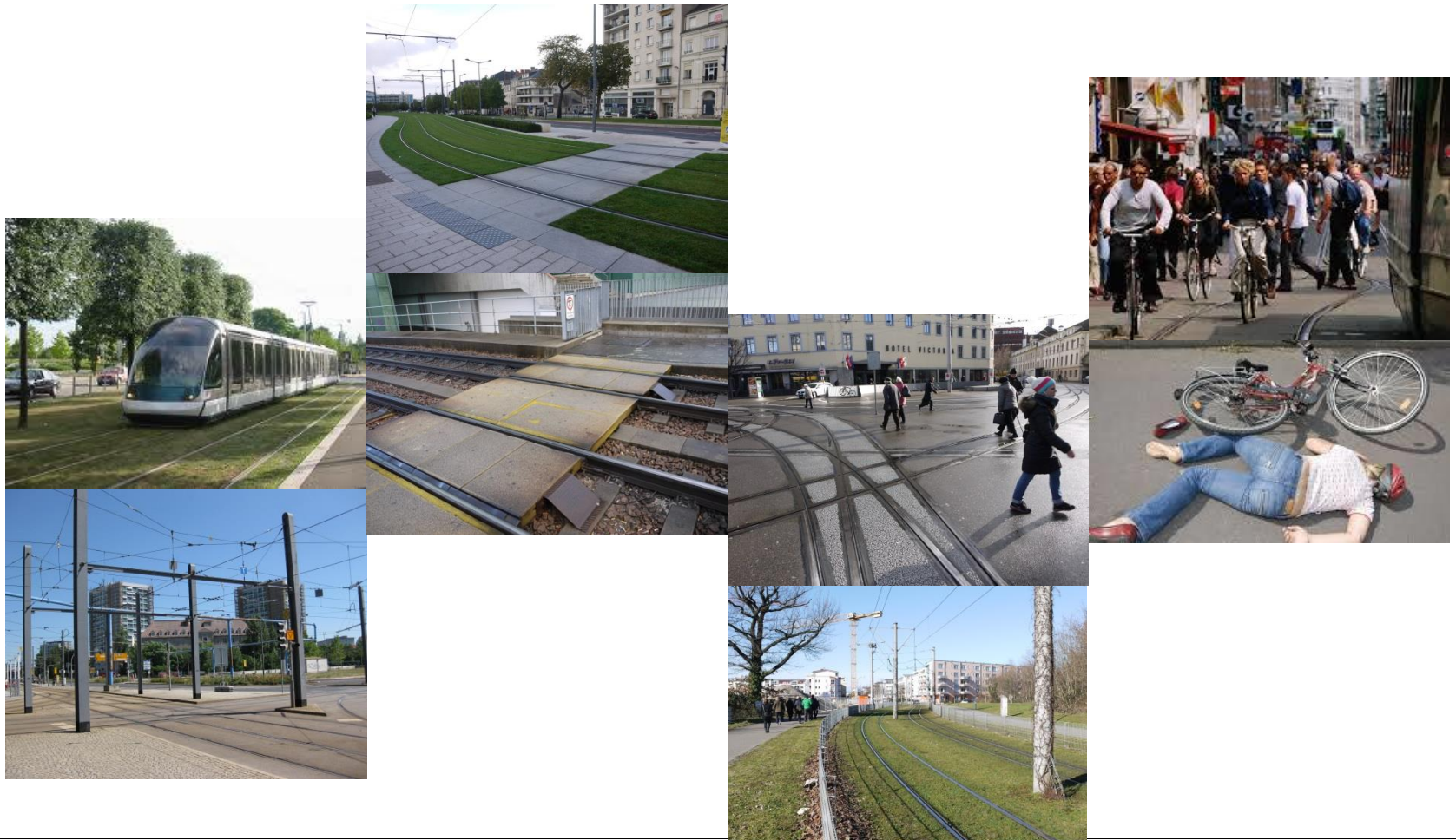






## Et Fælles Mål

Hvilke udfordringer står vi over for og hvad er mål vores succeskriterie?



# Et Fælles Mål

## Hvad er Odenses identitet og karakteristika?

### DESIGNPARAMETRE

#### Den urbane linje

Odense ønsker at blive en tættere by. Letbanelinjen kan understøtte dette ved f.eks. at arbejde med:

- fortætning, byliv og byrumsdannelse omkring stationerne



#### Den effektive linje

Odense letbane skal udstråle effektivitet og pålidelighed. Dette kan f.eks. gøres ved at arbejde med:

- Tilgængelighed
- Overskuelighed i form af eksempelvis god skiltning og belysning samt genkendelighed og ensartethed i design
- Grafik og placering af information
- Realtidsinformation



#### Den levende linje

Odense er en levende by. Letbanelinjen kan understøtte dette ved f.eks. at arbejde med:

- Aktive byrum, der generer nyt byliv i tilknytning til stationerne
- Information om events - eksempelvis kulturelle eller sportslige
- Et dynamisk design (ved stationerne) med et legende udtryk, der kan variere over døgnet og årstiderne
- Stedspecifikke designs (af stationer)



#### Den grønne linje

Odense er - og skal være - en grøn by. Letbanelinjen kan understøtte dette ved f.eks. at arbejde med:

- Et grønt tracé
- Nye træer og beplantning - ved stationer og langs linjen
- Grønne tage og vægge



# Et Fælles Mål

---

## Den urbane linje



Odense ønsker at blive en tættere by. Letbanelinjen kan understøtte dette ved f.eks at arbejde med:

- fortætning, byliv og byrumsdannelse omkring stationerne

# Et Fælles Mål

---

## Den effektive linje

Odense letbane skal udstråle effektivitet og pålidelighed. Dette kan f.eks. gøres ved at arbejde med:

- Tilgængelighed
- Overskuelighed i form af eksempelvis god skiltning og belysning samt genkendelighed og ensartethed i design
- Grafik og placering af information
- Realtidsinformation

# Det Fælles Mål

---



## Den grønne linje

Odense er - og skal være - en grøn by. Letbanelinjen kan understøtte dette ved f.eks. at arbejde med:

- Et grønt tracé
- Nye træer og beplantning - ved stationer og langs linjen
- Grønne tage og vægge

# Et Fælles Mål

---

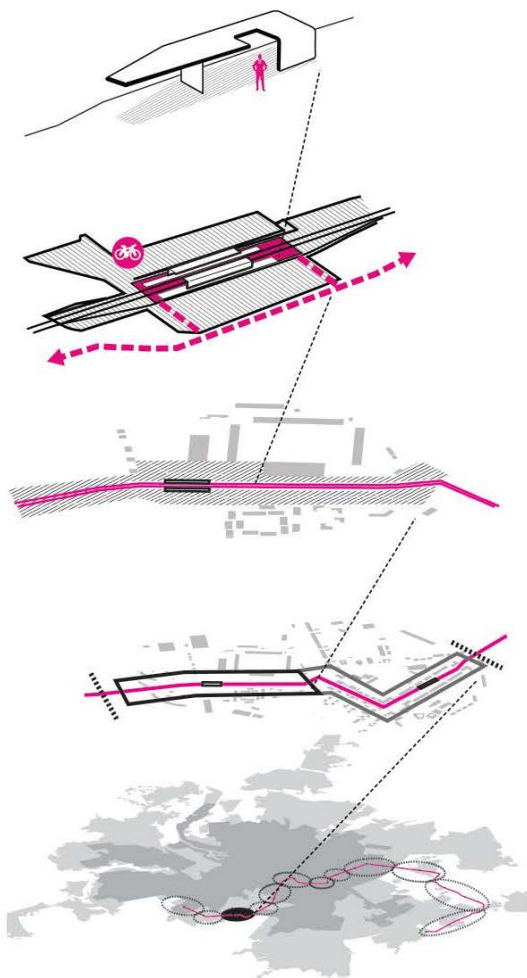


## Den levende linje

Odense er en levende by. Letbanelinjen kan understøtte dette ved f.eks. at arbejde med:

- Aktive byrum, der generer nyt byliv i tilknytning til stationerne
- Information om events - eksempelvis kulturelle eller sportslige
- Et dynamisk design (ved stationerne) med et legende udtryk, der kan variere over døgnet og årstiderne
- Stedspecifikke designs (af stationer)

# Metode – De 5 niveauer



- **Bruger-niveau**

Design af enkeltelementer/- konstruktioner; letbanetog, læskur, master, byinventar etc.

- **Byrums-niveau**

Fysisk udformning af gader, pladser og landskabsrum.

- **Sekvens-niveau**

Fysiske og visuelle sammenhænge og identiteter i langs med korridorren analyseres og kortlægges.

- **Bydels-niveau**

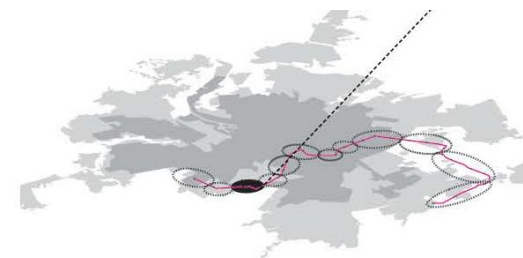
Kortlægning og analyse af de forskellige bydele, som letbanen kører igennem eller passerer.

- **By-niveau**

Letbanens indpasning betragtes på et overordnet bystrategisk niveau.



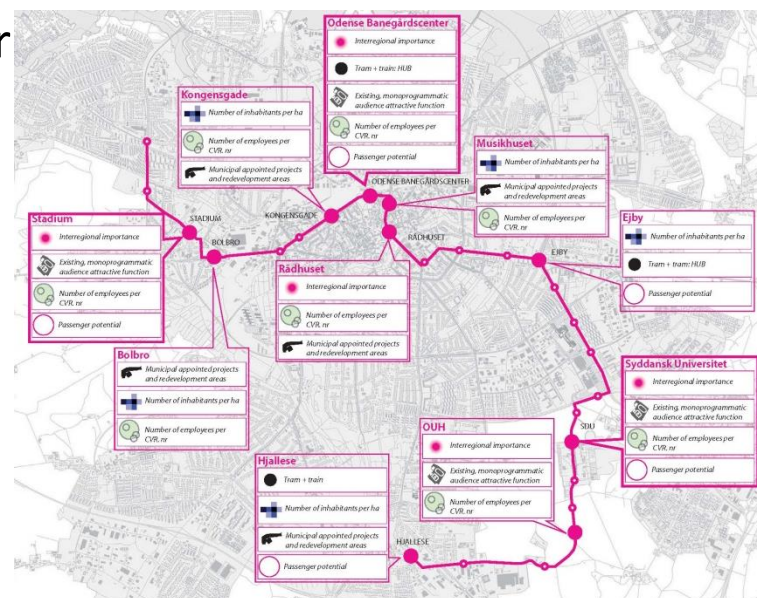
# De 5 Niveauer, By-niveau



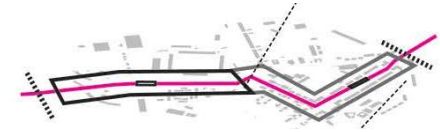
Letbanens indpasning betragtes på et overordnet by-strategisk niveau.

Følgende blev kortlagt og analyseret:

- Punkter med regional eller interregional vigtighed
- Skæringspunkter med andre transportformer
- Monofunktionelle publikum attraktorer
- Forventede passagerantal pr. stationer
- Planlagte udviklingsprojekter
- Arbejdspladser pr. CVR. Nr.
- Indbyggere pr. hektar



# De 5 Niveauer, Bydels-niveau



Analyse af de forskellige bydele, som letbanen kører igennem eller passerer.

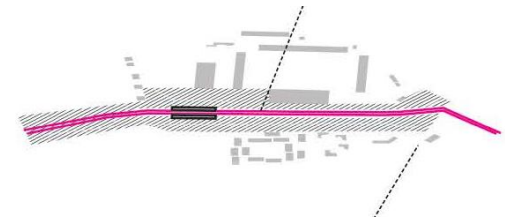
Følgende blev kortlagt og analyseret:

- Større sammenhængende strukturer
- Urbane centre
- Boligområder
- Grønne strukturer
- Industriområder
- Trafikflow
- **Bypotentialer**



*Stationsnærhedsprincip på Odenseansk*

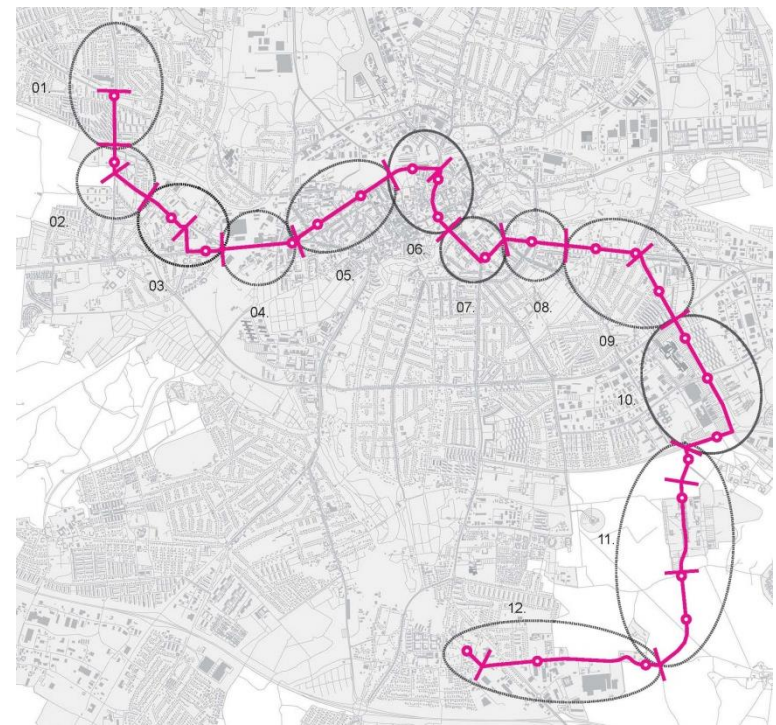
# De 5 Niveauer, Sekvens-niveau



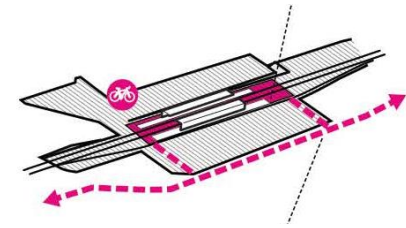
Fysiske og visuelle sammenhænge og identiteter i korridorren.

Følgende blev kortlagt og analyseret:

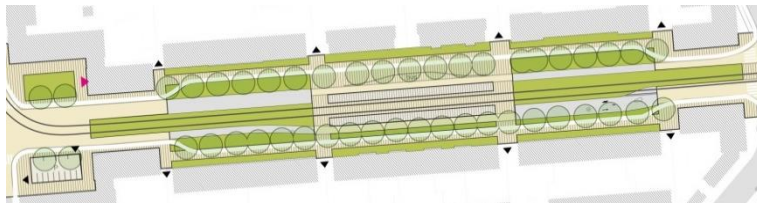
- Rum, struktur, farve
- Funktioner
- Akser
- Trafikflow
- Terræn
- Beplantning
- **Hotspot (+/-)**
- **Overordnede designstrategier**



## De 5 Niveauer, Byrums-niveau

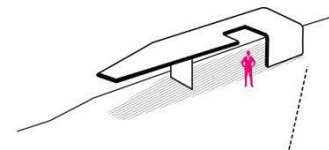


Fysisk udformning af by- og landskabsrum

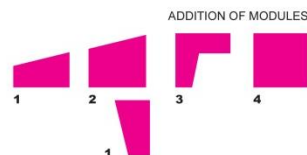
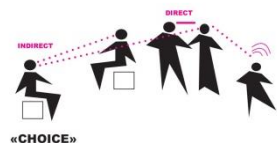
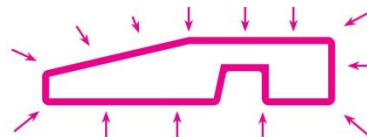
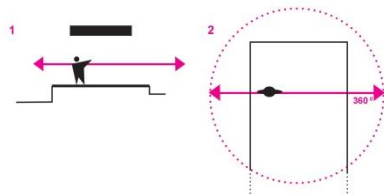
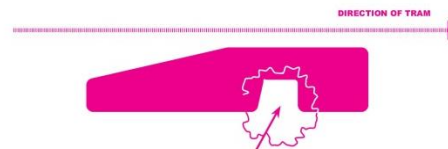
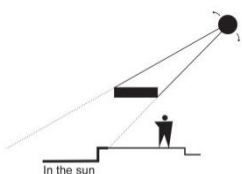
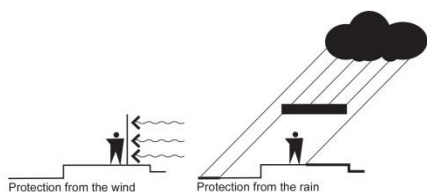


- **Byrumsdesign**

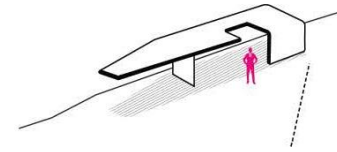
# De 5 Niveauer, Brugger-niveau



Design af enkeltelementer.



# De 5 Niveauer



## Output



Odense Tramway



Odense Letbane

Design Manual 1. draft

ODENSELETBANE  
ODENSE LETBANE

**UDKAST!**  
Tillægs-katalog  
04. juli 2014  
Oplæg til Odense Kommunes  
budget 2015-2020

ODENSELETBANE  
ODENSE LETBANE

# Konklusion

---

## De 3 "dogmer" for indpasning af letbaner

1. Definér et sæt fælles designparametre at styre efter
2. Arbejd bevist med de fem niveauer
3. Lad processen være drevet af workshop

# Konklusion

---

## De 3 "dogmer" for indpasning af letbaner

1. Definér et sæt fælles designparametre at styre efter
2. Arbejd bevist med de fem niveauer
3. Lad processen være drevet af workshop

Tak for jeres tid!

